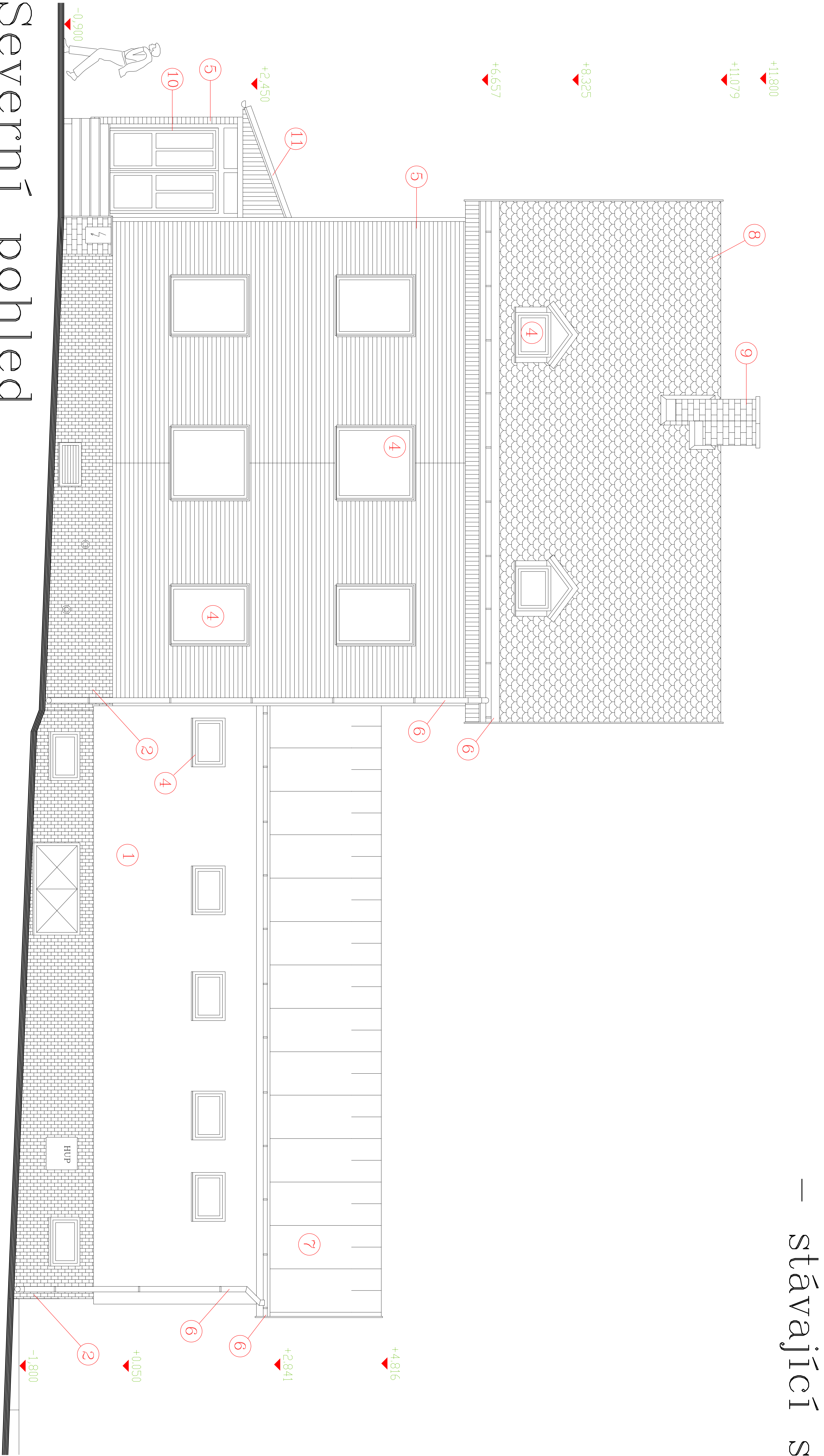


# Technický pohled – S

## – stávající stav



## Legenda:

- 1/ zatěsněná omítka na KZS z EPS v lososovém tónu, ostění a nadpraží stavebních otvorů v bílém tónu
- 2/ sokl a stěny 1.PP. jsou obloženy pásky z opuky ve světlém tónu
- 3/ sokl ze stěrky MARMLIT v tónu cihlová červecí
- 4/ okna jsou plastová s bílým rámem i křídly, některá okna jsou dřevěná s rámy i křídly v hnědém tónu ostění oken i dveří u 1.PP. je bílé, okna ve střešní části budovy mají obklad ostění z palubeček
- 5/ původní dřevěné prvky na fasádě jsou natřeny v tmavě hnědém tónu (místy až Palisander)
- 6/ podobokapní půlkruhové žlabky a nástřešní žlabky se svody DN100 jsou z Tižn plechu
- 7/ krytina je falcovaná Fežn plechu s ochranným nátěrem v cihlovém tónu
- 8/ krytina ze živice šindele v tónu cihlovém až hnědém s klempřískými prvky z Tižn plechu
- 9/ komínové těleso je vápenopiskových cihel, spárované cihly
- 10/ plastové vstupní dveře v tónu zlatý dub, částečně prosklené
- 11/ ocelové prvky na fasádě jsou se značně opatřovaným ochranným nátěrem

HIP:	Ing. Ivo Horch	Zodp. projektant:	Ated. Arch. Ing. Dagl	<div><div><div>HOŘCH</div><div>PROJEKOVÁNÍ A REALIZACE STAVBY</div><div>Ing. Ivo Horch</div><div>Pod. Inven. 224, Křižovcká 100, 4974250</div></div><div><div>Datum:</div><div>leden 2022</div></div><div><div>Období:</div><div>DSP</div></div><div><div>Zakázka:</div><div>202/01/2022</div></div><div><div>Výkres číslo:</div><div>F.1.1.8.</div></div></div>	
Vypracoval:	Ing. Ivo Horch	Ved. specialista:			
Investor:	Obec Strbáň	IČ:	00259016		
Akce:	Stavební úpravy Penzionu Máty				
Obsah:	Stávající stav				
	Pohled severní				